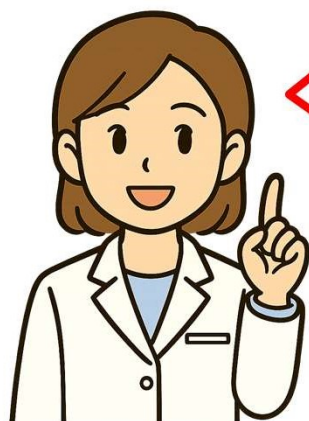


福岡大学病院 耳鼻咽喉・頭頸部外科 ご紹介についてのお願い



【完全予約制となっております】
カテゴリー（緊急度）別による
ご紹介をお願いいたします

WEBがオススメ！



アカウント
発行URL

I（緊急群）	→	外来へ電話
II（準緊急群）	}	地域連携へのFAX またはWEB予約
III（待機群）		

✓ カテゴリー（I～III）の明記をお願いします（FAX送信時、紹介状の封筒表）

（カテゴリー分類は患者さんのご要望ではなく病状からご判断をお願いします）

✓ 手術治療の可能性のある疾患は病名の明記をお願いします

※耳鼻科受診歴のない患者さんは先ず近隣の耳鼻科医をご紹介ください

但し、以下の【疾患例】に該当する場合はその限りではありません

●カテゴリー I（緊急群：依頼当日～1週間以内の受診要）

耳鼻咽喉・頭頸部外科 外来までお電話ください (092)801-1011（代）

【疾患例】

- ・入院治療を要する突発性難聴 ・急性発症（1ヵ月以内）の難聴や顔面神経麻痺 ・重症感染症
- ・悪性が確定または強く疑われる腫瘍 ・止血困難またはショック状態が懸念される鼻出血
- ・緊急手術（当日～1ヵ月以内）の必要性が疑われる例
- ・直近の呼吸困難が懸念される例、他 速やかな診療を必要とする例

●カテゴリー II（準緊急群：1ヵ月以内の受診要）

地域医療連携センターまでFAX/WEBでご予約ください

【疾患例】

- ・真珠腫性中耳炎または強く疑われる例 ・器質的な難聴が疑われる乳児～小児（カテゴリー I 以外）
- ・悪性が否定できない腫瘍 ・3ヵ月以内の手術治療が必要な例、他 1ヵ月以内の診療を必要とする例

●カテゴリー III（待機群：上記 I・II 以外）

地域医療連携センターまでFAX/WEBでご予約ください

【疾患例】

- ・過去（2ヵ月以上前）発症または発症時期不明の難聴・聴覚異常感
- ・慢性疾患（中耳炎、副鼻腔炎、めまい症等）、良性腫瘍 他